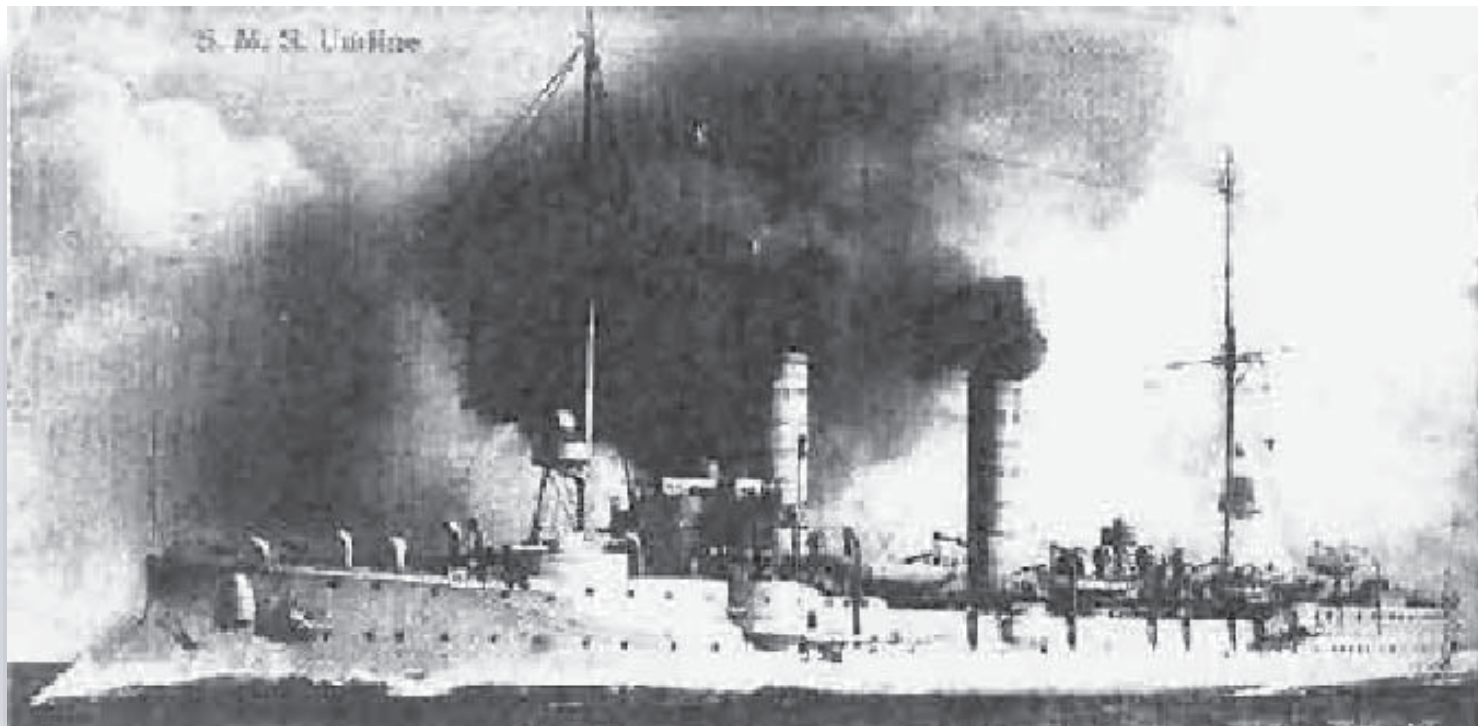


VRAKDYKNING

SMS Undine



Undine var en Tysk kryssare byggd 1902 på det klassiska varvet Howaldtswerke i Kiel. Hon var byggd i järn och pansar och var bestyckad med 10st 10,5mm kanoner samt två 450 mm torpedtuber. Hon gick vid sänkningen som eskort åt tyska fartyg mellan Trelleborg och Sassintz. Undine sänktes av den engelska ubåten E19 den 7 november 1915, E19 var en de mest berömda ubåtarna under första världskriget hon sänkte bland annat fartygen i "utbåtsmasakern" utanför Öland.

Vraket ligger idag med 45 graders slagsida på och har babords sida ner i botten, kanonerna (på styrbords sida) pekar uppåt mot ytan. Däcket är relativt helt, med undantag från en del rätt stora hål.. Vraket nås på ca 36 meter och man gör ett mycket bra dyk utan att gå under 40 meter. En del av överbyggnaderna har fallit samman, men det finns många intressanta platser för penetreringar ändå. Extra intressant är den spektakulära fören med stäv avsedd för att ramma andra fartyg. De många kanonerna inbjuder även de till att öka spänningen av att dyka på Undine.

Tekniska data

Typ:	Kryssare
Längd:	105 m
Bredd:	12,4 m
BRT:	3112
Byggår:	1904
Förlisnings år:	1915
Dykdjup:	40 m

